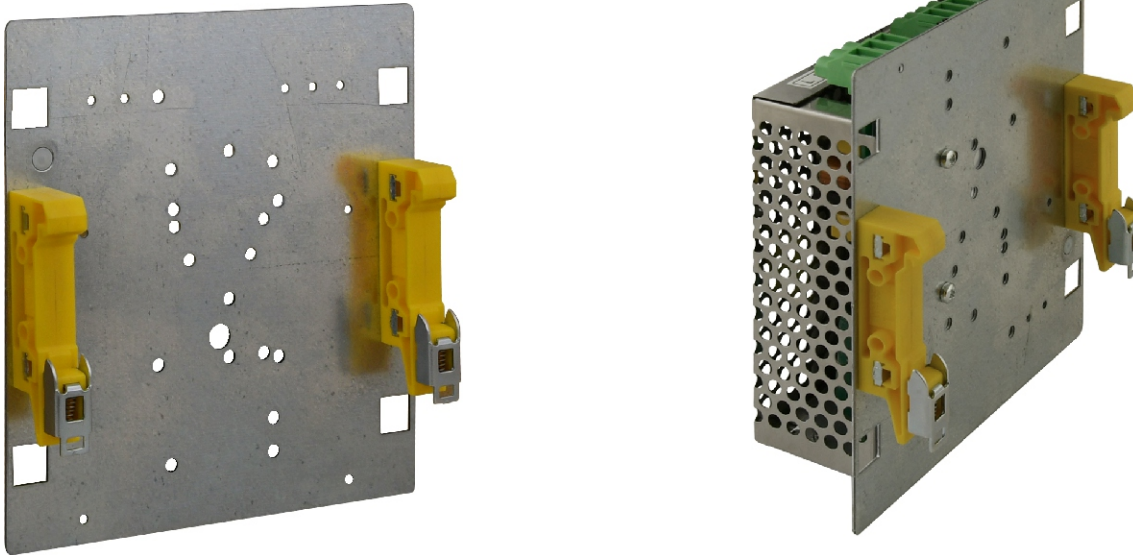


KOD: **DIN2** v1.0/II
NAZWA: **Uchwyt DIN do zasilaczy i transformatorów**

PL

PRZYKŁADOWE ZASTOSOWANIE



Uwaga!
zasilacz nie wchodzi w skład zestawu

PRZEZNACZENIE

Uchwyt DIN2 zaprojektowany został jako akcesorium umożliwiające montaż zasilaczy i transformatorów na szynie DIN.

Lista kompatybilnych urządzeń:

Zasilacze serii PS: **PS-12V2A, PS-12V3A, PS-12V5A, PS-48V1A**

Zasilacze serii PSB: **PSB-12V2A, PSB-12V3A, PSB-12V5A, PSB-24V2A**

Zasilacze serii PSG2: **PSG2-12V1A, PSG2-12V2A, PSG2-12V3A**

Zasilacze serii RS: **RS-15xxx, RS-25xxx, RS-50xxx, RS-75xxx**

Zasilacze serii LRS: **LRS-35xxx, LRS-50xxx, LRS-75xxx**

Transformatory: **AWT500, AWT800, AWT824 (TRP 50VA-80VA)**

AWT468, AWT682, AWT8161820, AWT8172430 (TRZ 40VA-80VA)

Wraz z uchwytem dostarczany jest komplet wkrętów (4 szt. M3x4) do mocowania zasilacza do uchwyty.

DANE TECHNICZNE

Wymiary: W=128, L=25, H=137 [± 2mm]

Temperatura pracy: -10°C + 40°C

Elementy montażowe:
- 2 x uchwyt do szyny DIN
- 4 x M3x4

Uwagi: materiał metal

Gwarancja: 2 lata od daty produkcji